

EIGENAARSCHAP		
CONTINUÛM VAN ZORG	GOED ONDERWIJS KRACHTIGE LEEROMGEVING	KWETSBAARHEID EN ARMOEDE
ONDERWIJS-LOOPBAAN		TAAL
ONTHAAL EN INSCRJLVINGEN		NETWERK VAN DE SCHOOL
WELBEVINDEN	GEZONDHEID	KINDERRECHTEN
BELEIDSVORDEREND VERMOGEN	DIVERSITEIT	VERBINDEND SCHOOLKLIMAAT
KATHOLIEKE DIALOOGSCHOOL	EIGEN OPVOEDINGSPROJECT	KWALITEITS-CULTUUR

Netwerk van de school

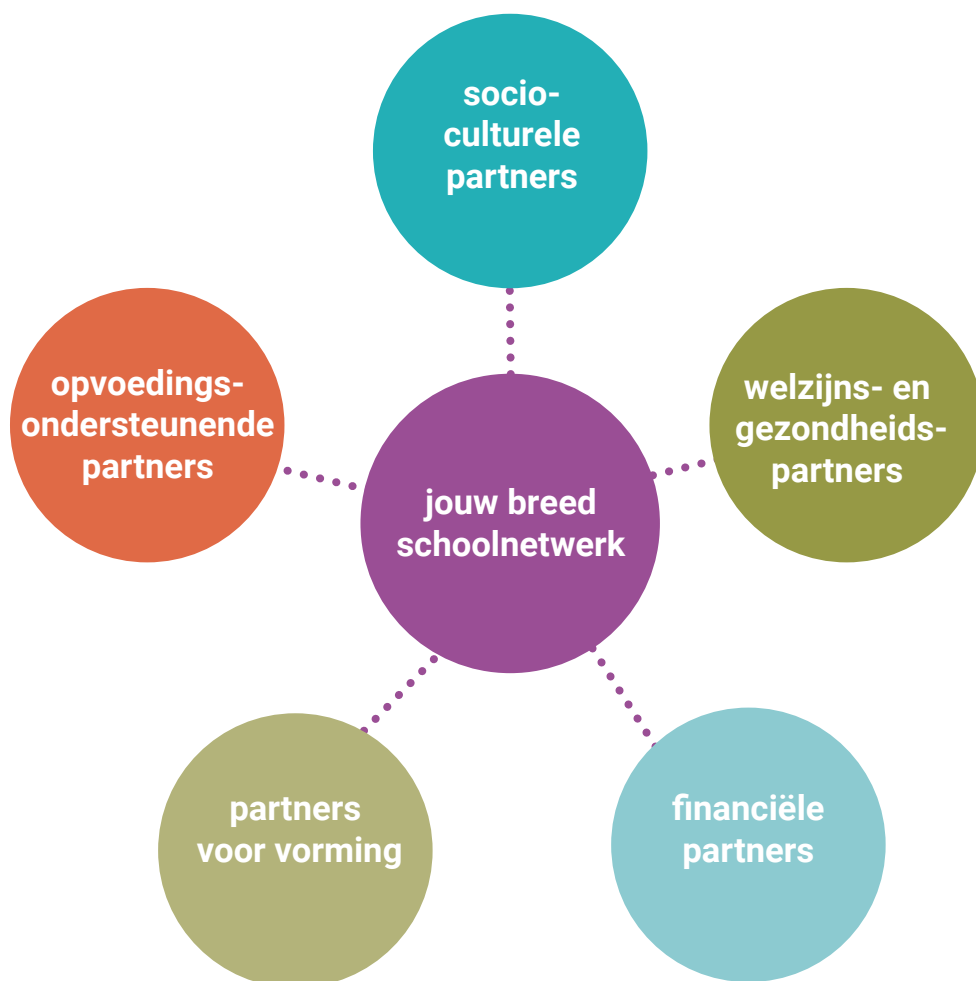
Brede school met een sterk netwerk

Je school maakt deel uit van een groter geheel: de lokale context, de buurt, de sociale-en economische context van het werkgebied, een maatschappelijke context. Ze stemt haar werking daar niet enkel op af. Ze zoekt ook partners in die omgeving om haar werking vorm te geven. Kansenbevordering, zorg en armoedebestrijding zijn belangrijke uitdagingen om samen met partners van je school aan te werken. Deze samenwerking met partners uit de gemeenschap rond de school geeft de katholieke dialoogschool betekenis.

Rolverdeling

De leraar is het belangrijkste aanspreekpunt voor ouders. Ouders hebben vertrouwen in de man of vrouw die dagelijks met hun kind in contact komt. Soms worden leraren rechtstreeks of onrechtstreeks aangesproken op zorgvragen en op niet onderwijsvragen. Doch het is niet altijd binnen de mogelijkheden van de leraar om deze vragen op te nemen. Hiervoor is een rolverdeling in de school nodig. Deze bouwsteen richt zich dan ook tot medewerkers met diverse rollen in de school: directies, leerlingenbegeleiders, zorgcoördinatoren, zorgleerkrachten, bestuurders.

Verskillende soorten partners



INSTRUMENTEN

1. Stel de netwerkkaart van je school samen.

Organisatie	Aard en specificaties	Vormend	Opvoedingsondersteuning	welzijn-, veiligheid- en gezondheid	Materieel financieel	Socio-cultureel
De lokale openbare bibliotheek	bijvoorbeeld leesproject verteltassen	X				
Lokale geloofsgemeenschap:	bijvoorbeeld de moskeevereniging, de parochie					X
Stagiaires van de hogeschool	huiswerkbegeleiding		X			
Integrale jeugdhulp: link fase 2, 3	Kind en Gezin, Centra voor algemeen welzijnswerk		X	X		
Serviceclubs en sponsors	zij zorgen voor de versterking van het sociaal fonds van onze school				X	
brugfiguren	leggen de brug tussen thuis en school		X		X	

2. Optimaliseer je netwerk
 - Antennefunctie
 - Verbreed en verdiep de samenwerking met je partners
3. Zet je partners optimaal in
 - Betrek het netwerk van je leerlingen, oud-leerlingen, collega's, stageplaatsen
 - Wie beheert en kent het schoolnetwerk?
 - Brede school
 - Zorg- en welzijnspartners
4. Zet samenwerkingsstructuren op of maak ervan gebruik
 - Lokale overleg op gemeentelijk of stedelijk niveau: flankerend onderwijsbeleid,
 - Brugfiguren inschakelen
 - Armoede-organisaties betrekken
 - Sport en cultuur
 - Welzijnsorganisaties betrekken en zorgverstrekkers
5. Het CLB
 - Heeft een draaischijffunctie tussen welzijn en onderwijs

MEER LEZEN?

[De kracht van je schoolnetwerk - artikel In Dialoog - 2017-2018 - 3](#)

<http://www.bredeschool.org/>

<http://www.diversiteitenleren.be/themas/brede-school>

<https://www.caw.be/>

<https://www.geestelijkgezondvlaanderen.be/centrum-geestelijke-gezondheidszorg-cgg>

